



الهيئة الوطنية للتقويم والاعتماد الأكاديمي

المرفق رقم ٧

توصيف الخبرة الميدانية (التدريب الميداني)

جامعة الملك خالد - ابها	الجامعة
كلية العلوم الإدارية والمالية	الكلية
المحاسبة	القسم
٣٨١ حسب-٣ التدريب التعاوني	رمز واسم المقرر

توصيف الخبرة الميدانية

المؤسسة التعليمية: جامعة الملك خالد	تاريخ الاعداد: ١٤٣٨/٩/٢ هـ
الكلية: كلية العلوم الادارية والمالية	القسم: المحاسبة
اسم البرنامج: البكالوريوس	

أ. معلومات عامة عن مقرر الخبرة الميدانية:

١. اسم ورمز مقرر الخبرة الميدانية: ٣٨١ حسب-٣			
٢. عدد الساعات المعتمدة (إن وجد): ٣ ساعات			
٣. اسم عضو هيئة التدريس المسؤول عن إدارة الخبرة الميدانية: أ. عبدالمجيد عبدالله أ. عبدالعزيز سعد أ. فيصل ال سمير			
٤. المدة و الوقت المخصص لأنشطة الخبرة الميدانية: أ. المدة: ١٢ أسبوع (كل اسبوع ٩ ساعات) ب. أوقات أنشطة الخبرة الميدانية: من ٨ صباحاً إلى ٢:٣٠ م			
٥. السنة أو المستوى الأكاديمي الذي تقدم فيه الخبرة الميدانية: المستوى السابع و الثامن			
٦. أسماء وأماكن وبيانات الاتصال لكافة مواقع الخبرة الميدانية: جميع القطاعات الخاصة على مستوى المنطقة			
بيانات الاتصال للشخص المسؤول	اسم الشخص المسؤول	اسم وعنوان الجهة	
٠٥٥٥٦٦٨٥١٣	الاستاذ حسين الفردان	بنك البلاد بالمنطقة الجنوبية	1
٠١٧٢٢٧١٥٠٠	ثابت محمد الشهراني	شركة اسمنت المنطقة الجنوبية	2
٠١٧٢٣١٩٣٣٤	سعد عسيري	شركة الكهرباء عسير	3
٠٥٠٣٥٣٨٨٩٣	عامر البرقي	بنك الراجحي	4



ب. مخرجات التعلم:

تعمل مخرجات التعلم وطرق قياسها واستراتيجيات تدريسها معاً بشكل متناسق كوحدة مترابطة، تعكس توافقاً ثابتاً لعملية التعلم والتعليم.

ويتضمن الإطار الوطني للمؤهلات خمسة مجالات للتعلم (وهي موضحة في الجدول أدناه)، ويجب على البرامج تغطية نواتج التعلم في المجالات الأربعة الأولى، وقد تتطلب بعض البرامج أيضاً المجال النفس-حركي.

أولاً: اكتب مخرجات التعلم المناسبة القابلة للقياس في الخانة المخصصة لكل مجال.
ثانياً: اكتب استراتيجيات التدريس الداعمة والمتوافقة مع مخرجات التعلم المشار إليها وطرق قياسها.
ثالثاً: اكتب طرق القياس المناسبة التي تقيس بدقة مخرجات التعلم وتقوّمها، وينبغي أن تكون مخرجات التعلم واستراتيجيات تدريسها وطرق قياسها متناسقة وتعمل معاً كعملية تعليم وتعلم متكاملة.

طرق القياس	استراتيجيات التدريس	مخرجات التعلم وفقاً لمجالات التعلم في الإطار الوطني للمؤهلات	
		المعرفة	١
		١-١ تطبيق ميداني لمعرفة طبيعة العمل في منظمات القطاع الخاص والقطاعات ذات العلاقة	
			٢-١
			٣-١
			٤-١
		المهارات الادراكية	٢
		١-٢ مهارة التفكير الانتقادي والتحليل الموضوعي وتطويع المعرفة النظرية لمشاكل التطبيق	
			٢-٢
			٣-٢
			٤-٢
		مهارات العلاقات الشخصية وتحمل المسؤولية	٣
		١-٣ تنمية مهارة العمل بروح الفريق وتحمل المسؤولية كموظف محتمل	
			٢-٣
		مهارات التواصل والمهارات التقنية والمهارات العددية	٤
		١-٤ مهارة إعداد التقارير	
		٢-٤ مهارات التعامل مع الحاسب الآلي في التطبيق داخل الشركات	
		المهارات النفس-حركية	٥
		١-٥ لا يوجد	
			٢-٥



ج. توصيف أنشطة الخبرة الميدانية:

1. صف أهم الأنشطة الرئيسية التي يتم إشراك الطلاب بها خلال الخبرة الميدانية:
 - يقوم الطالب بالممارسة الفعلية لانشطة ووظائف المحاسبة المختلفة داخل الشركات والمنظمات التي يتدرب فيها
 - يقوم الطالب بكتابة تقارير موضح فيه الانشطة التي مارسها وكذلك صعوبات التي واجهها
 - يقوم الطالب في نهاية المقرر بإعداد تقرير شامل عن نشاطه خلال مدة التدريب

2. أذكر الواجبات والمشاريع والتقارير التي تطلب من الطلاب خلال الخبرة الميدانية:

أ. تقارير شهرية

ب. تقرير نهائي

ج. مناقشات شهرية ونهائية

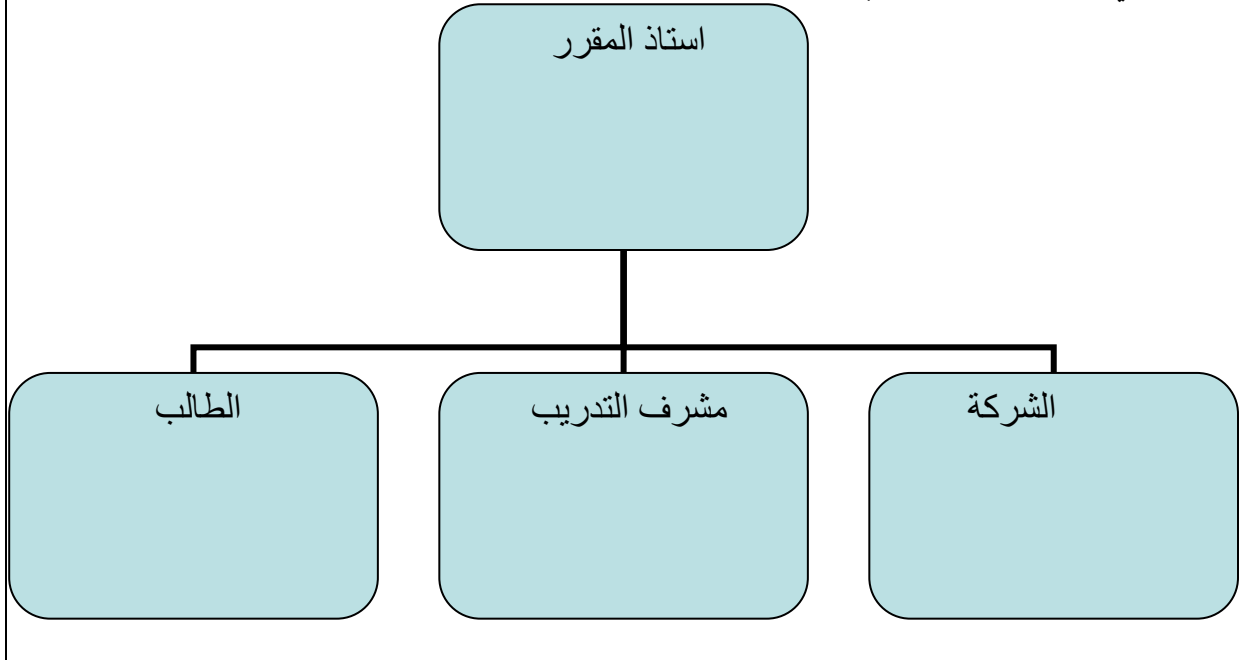
3. متابعة الطلاب: ما الإجراءات المتبعة للحصول على تغذية راجعة من الطلاب حول تجربتهم في الخبرة الميدانية؟

1. فحص ومراجعة التقارير المقدمة وإعلام الطلاب بما فيه من ملاحظات كذلك يتم الاتصال مع مشرف التدريب

2. يتم تقييم الطلاب من جهة التدريب بشكل موثق ومعتمد

3. يوضح الطلاب في تقريرهم النهائي آراءهم ومقترحاتهم حول المقرر

4. ضع الهيكل التنظيمي لمسؤوليات الخبرة الميدانية واتخاذ القرارات فيها، بما في ذلك آلية البت في حالات اختلاف الرأي:





٥. مسؤوليات الإشراف:			
مسؤولية أعضاء هيئة التدريس والهيئة التعليمية في البرنامج	مسؤولية المشرف المكلف بالخبرة الميدانية	مسؤولية الطالب	
الأنشطة الطلابية			
		√	أ. عملية التنقل من وإلى موقع الخبرة الميدانية
√			ب. التأكد من اكتساب مخرجات التعلم
		√	ج. استكمال المهام والواجبات والتقارير والمشاريع المطلوبة
مهام الإشراف الميداني			
	√		أ. سلامة الموقع
√	√		ب. أنشطة تعلم الطلاب
√	√		ج. مصادر التعلم
√	√	√	د. الشؤون الإدارية (الحضور والانصراف)
تخطيط الأنشطة			
√	√		أ. الأنشطة الطلابية
√	√		ب. خبرات التعلم
√	√		ج. مصادر التعلم
	√		د. إعداد موقع الخبرة الميدانية
√	√		هـ. تقديم الدعم والإرشاد
تقويم الأنشطة			
√			أ. مخرجات التعلم المأمولة
√	√		ب. الخبرة الميدانية
√			ج. عضو هيئة التدريس المكلف بالتدريب الميداني
			د. أعضاء هيئة التدريس آخرون في البرنامج
	√		هـ. موقع الخبرة الميدانية
√	√		و. مصادر التعلم
ب. وضح إجراءات تقويم الطلاب:			
١. بيانات الحضور الأسبوعية بنسبة ٣٠% من إجمالي التقويم			
٢. تقارير الأسبوعية ٢٠% من إجمالي التقويم			
٣. تقرير نهائي ٢٠%			
٤. مناقشة ١٠%			
٥. تقييم مشرف التدريب ٢٠%			



ج. وضح آلية البت في الاختلافات بين التقويمات: عند اشتراك المشرف على الخبرة الميدانية مع أعضاء هيئة تدريس آخرين في مسؤولية تقويم الطلاب، ما الإجراءات المتبعة لحل الاختلافات بينهم - إن وجدت- ؟

لا يوجد



د. التخطيط والإعداد:
١. تحديد الموقع الميداني:

المعايير الخاصة (مثل المعايير الخاصة بالتعامل مع المرضى في التخصصات الطبية، أو معايير خاصة بالمؤسسة محل التدريب)	معايير إجراءات السلامة	متطلبات موقع الخبرة الميدانية (توفر تقنية معلومات، التجهيزات، المعامل، القاعات السكن، مصادر التعلم، العيادات)
		أ. توفر نظام إداري
		ب. توافر أجهزة حاسب آلي
		ج. توافر نظام مستندي
		د. توافر مكتب مخصص لمتدرب
ما الإجراءات المتبعة لاتخاذ القرار بشأن تحديد مواقع الخبرة الميدانية المناسبة؟ يتم الاتصال بين استاذ المقرر ومشرف التدريب للتأكد من توافر الاحتياجات في الموقع ومعالجة الصعوبات التي تواجه الطلاب في هذا الشأن		

٢. تحديد الأساتذة والمشرفين الميدانيين:

المؤهلات	المسؤوليات	التدريب المطلوب
أ. خبرة في مجال الاشراف على التدريب التعاوني	الاتصال مع جهات التدريب والمتابعة مع مشرف التدريب	لا يوجد
ب.	استلام التقرير ومراجعتها	
ج.	الزيارات الميدانية في جهات التدريب	
د.	المناقشات	
ما الإجراءات المتبعة لاتخاذ القرار بشأن تحديد أعضاء هيئة التدريس والمشرفين المناسبين: يتم من خلال رئيس القسم ومنسق البرنامج تحديد أعضاء هيئة التدريس المناسبين للاشراف على التدريب التعاوني وذلك من خلال خبرتهم السابقة في هذا المقرر وكذلك ما يتمتعون به مهارات تواصل مع جهات التدريب .		



٣. تحديد الطلاب:

المتطلبات السابقة	متطلبات الاختبارات	متطلبات خاصة للتدريب
أ لا يوجد	لا يوجد	لا يوجد
لا يوجد	لا يوجد	لا يوجد
لا يوجد	لا يوجد	لا يوجد
لا يوجد	لا يوجد	لا يوجد
ما الإجراءات المتبعة لاتخاذ القرار بشأن تحديد ما إذا كان الطالب مؤهلاً للالتحاق بالخبرة الميدانية؟		
لا يوجد		

٤. إدارة السلامة و المخاطر:

متطلبات الأمان	المخاطر المحتملة	تدابير السلامة المتخذة	متطلبات التدريب للسلامة
أ. وسيلة أمنة لانتقال إلى جهات التدريب	احتمال تعرض المتدرب إلى مخاطر حوادث الطرق	لا يوجد	لا يوجد
ما الإجراءات المتبعة لاتخاذ القرار بشأن تأمين الحماية وتقليل مخاطر السلامة؟			
لا يوجد			

هـ. تقويم الخبرة الميدانية:

<p>١. اذكر إجراءات تقويم أنشطة الخبرة الميدانية وأذكر توصيات التحسين من قبل كل من:</p> <p>أ. الطلاب:</p> <p>صف إجراءات التقويم: يتم ادراج جزء خاص في التقرير النهائي عن مقترحات الطلاب وتقويمهم لنشاط الخبرة الميدانية ويتم تحليل تلك التقويمات من قبل استاذ المقرر</p> <p>اذكر التوصيات للتحسين : طلاب يقترحوا أن يخصص لهم فصل دراسي خاص بالتدريب التعاوني حيث يتم تفرغهم لهذا النشاط لعلاج التعارض ما بين المحاضرات والتدريب</p> <p>ب. الطاقم الإشرافي الميداني: ضمن نموذج تقييم مشرف التدريب جزء خاص بتوصياته وتقييمه للمقرر</p>



صف إجراءات التقويم:
ضمن نموذج تقييم مشرف التدريب جزء خاص بتوصياته وتقييمه للمقرر

اذكر التوصيات للتحسين: اعطاء التدريب التعاوني مزيداً من الوقت للطلاب وكذلك يتم توظيف بعض الطلاب في جهات التدريب والذين تميزوا في أداءهم أثناء التدريب

ج. الطاقم الإشرافي من أعضاء هيئة التدريس في المؤسسة التعليمية:

صف إجراءات التقويم:
يتم الاتصال المباشر بين عضو هيئة التدريس ورئيس القسم لاعطاءه تقييمات مستمرة حول المقرر وكذلك يتم إعداد خبرة ميدانية في نهاية الفصل الدراسي .

اذكر التوصيات للتحسين:
إنشاء وحدة للتدريب التعاوني داخل الكلية تتولى إدارة عملية التدريب منذ توجيه الطلاب إلى جهات التدريب والاتصال مع تلك الجهات لتوفير الفرص التدريبية وكذلك الحصول على التغذية الراجعة .

د. جهات أخرى (الخريجون ، المقيم المستقل، وغيرهم):

صف إجراءات التقويم:
يتم عرض تقرير خبرة ميدانية على المقيم المستقل لبدء الرأي كذلك يتم توزيع استبانات حول أداء الطلاب إلى الجهات ذات العلاقة .

اذكر التوصيات للتحسين : لا يوجد

٢. خطة العمل للفصل أو السنة القادمة				
الشخص المسؤول عن تنفيذ خطة العمل	تاريخ الانتهاء	تاريخ البدء	الإجراءات المستهدفة (ينبغي أن تكون قابلة للقياس)	الإجراءات المقترحة لمزيد من التحسينات (وفقاً لما ورد في الفقرة هـ- ١ أعلاه)
عميد الكلية رؤساء الاقسام	نهاية الاسبوع الثاني	بداية الاسبوع الاول	قرار انشاء تحديد الهيكل التنظيمي تحديد الواجبات والمهام توفير الموارد المتابعة والتقييم للوحدة	أ. انشاء وحدة للتدريب في الكلية

منسق المقرر: عبدالمجيد عبدالله
اسم المشرف الميداني: يتعدد المشرفين بتعدد جهات التدريب
تاريخ استكمال التوصيف: ١٤٣٨/٩/٢ هـ
اسم منسق البرنامج: د.محمد خطاب
تاريخ الاستلام: ١٤٣٨/٩/٢ هـ

التوقيع:
التوقيع:
التوقيع: